

# ALLMENDSTRASSE 20 & 20a

KORPORATION  HORW



# Projekt

## Architektur

Die Korporation Horw erstellt an der Allmendstrasse 20/20a im Zentrum von Horw zwei fünfgeschossige Mehrfamilienhäuser. Die Häuser enthalten je 14 Wohnungen von 2.5 bis 4.5 Zimmer und im Untergeschoss eine Einstellhalle.

Die Mehrfamilienhäuser sind als reine Holzbauten konzeptioniert und verbunden mit einem Treppenhaus aus Beton. Ein Leuchtturmprojekt, das sich perfekt in den heutigen Diskurs von Umwelt und Nachhaltigkeit platziert und ein Zeichen für die Gegenwart setzt. Die Korporation Horw legt Wert auf eine qualitätsvolle und nachhaltige Siedlungsentwicklung, welche insbesondere die innere Verdichtung und die Sicherung von Wohnraum fördert.

Mittels Riegelkonstruktion bzw. Holzgebilde setzen die beiden Baukörper ein Ausrufezeichen für die Zukunft. Sie erfüllen damit das innovative Ziel der Bauherrschaft, aus ihrem eigenen Holzbestand zwei Mehrfamilienhäuser zu erstellen.

## Ein effizienter Umgang mit Energie

Eine kompakte Gebäudehülle mit 3-fach Isolierverglasung, Photovoltaikanlage und eine Wärmeerzeugung mittels Energiepfählen ermöglichen einen effizienten und nachhaltigen Umgang mit der Energie.

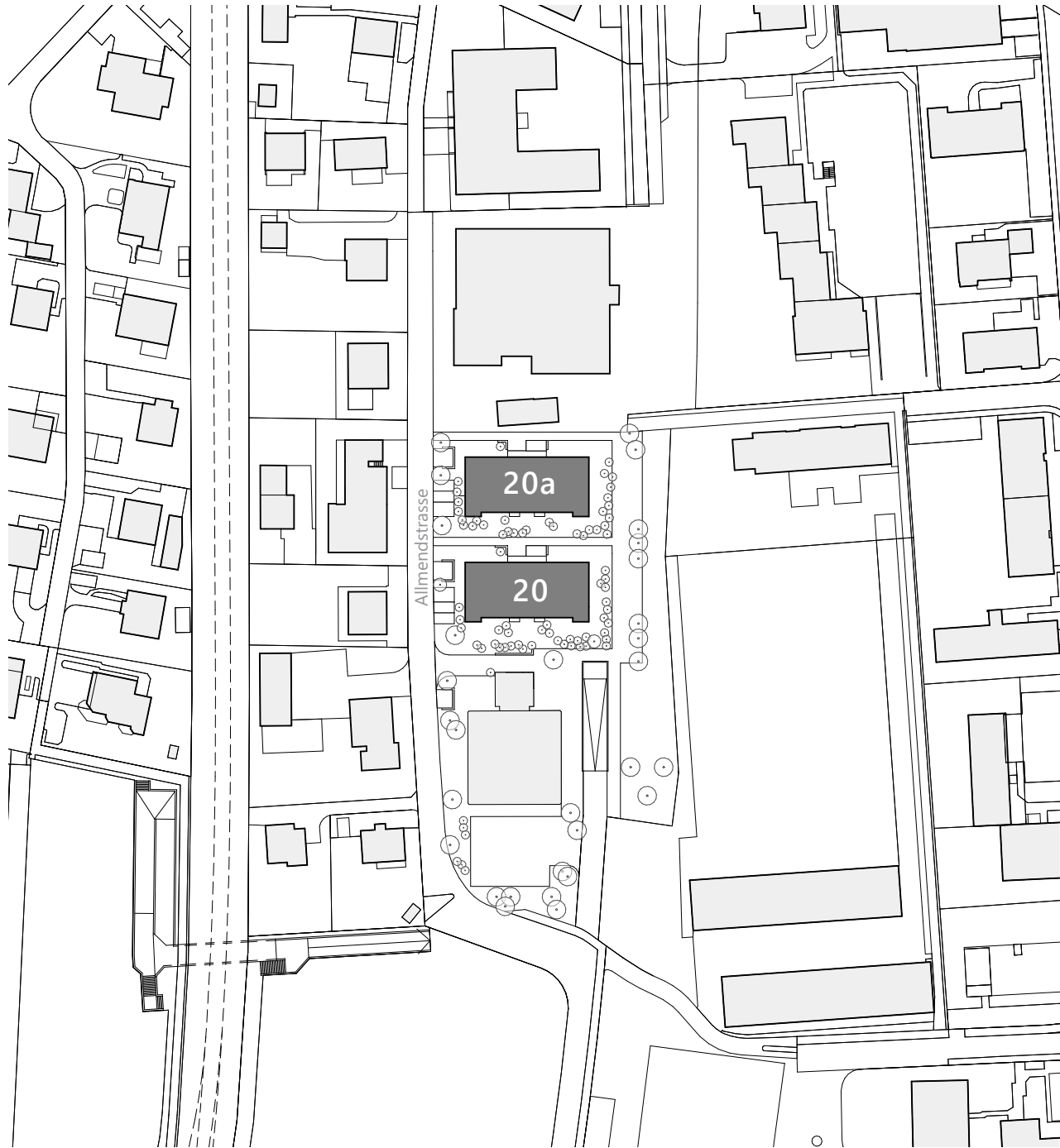
## Kennzahlen

- Allmendstrasse 20 & 20a, 6048 Horw
- 14 Wohnungen pro Haus, 28 über beide Häuser
- 4 Disporäume pro Haus, 8 über beide Häuser
- Einstellhalle für PW, Motor- und Fahrräder
- Bauvolumen unterirdisch 8'100 m<sup>3</sup>, oberirdisch 10'400 m<sup>3</sup>
- Eine Wohnüberbauung aus dem Holz der eigenen Wälder
- Holzverbrauch ca. 4'500 m<sup>3</sup> = ca. 1'000 Bäume, überwiegend Fichte/Weisstanne/Buche



Allmendstrasse 20 & 20a, 6048 Horw

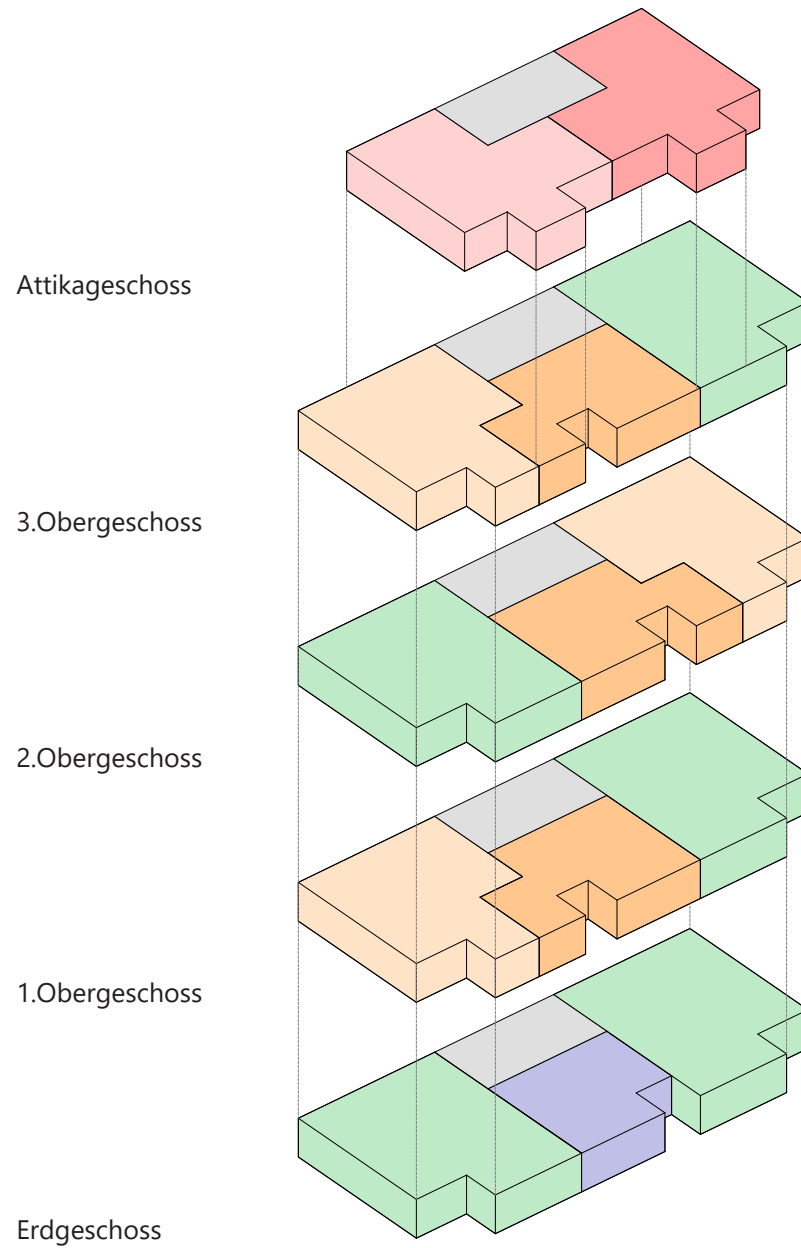





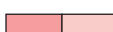




# Situation

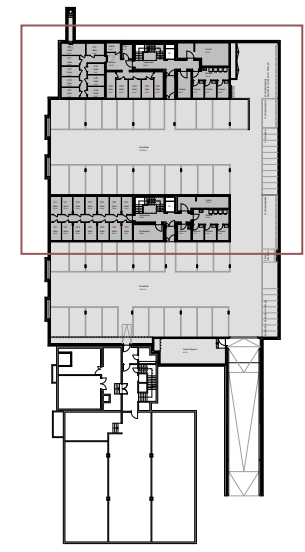
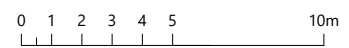


# Wohnungsspiegel

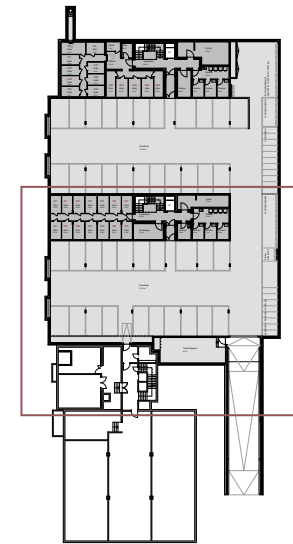


1x		2.5 Zimmer
3x		3.5 Zimmer
3x		3.5 Zimmer
2x	 	3.5 Zimmer
5x		4.5 Zimmer
4x		Disporäume

# Untergeschoss Haus 20a

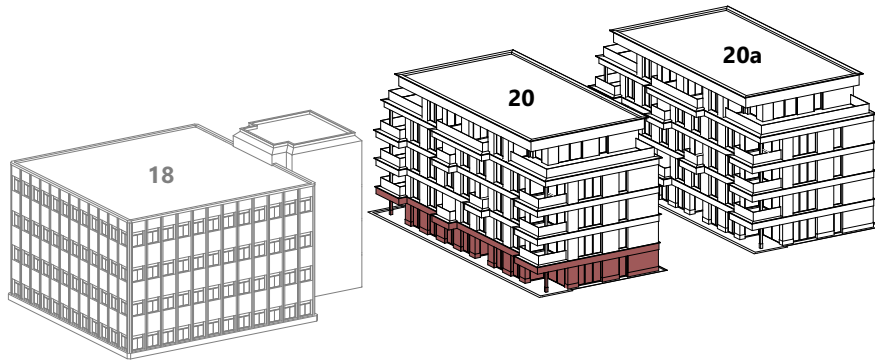


# Untergeschoss Haus 20



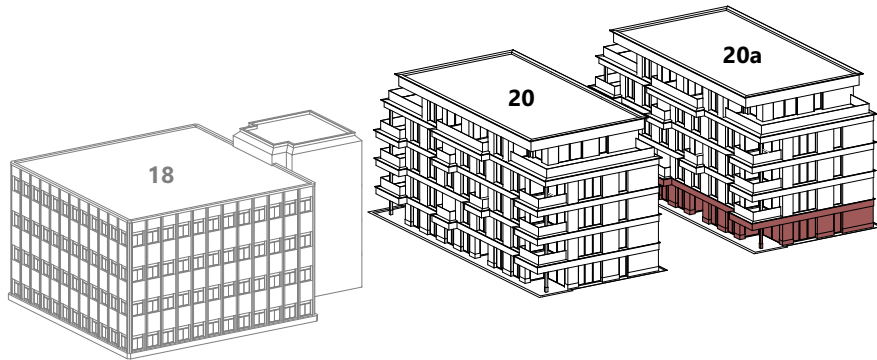


# Erdgeschoss Haus 20

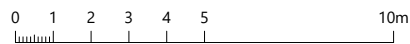


	<b>100</b>	
	<b>4 ½ Zimmer Wohnung</b>	
	Nettogeschossfläche	100.1 m <sup>2</sup>
	Sitzplatz	15.8 m <sup>2</sup>
	<b>101</b>	
	<b>2 ½ Zimmer Wohnung</b>	
	Nettogeschossfläche	56.9 m <sup>2</sup>
	Sitzplatz	8.6 m <sup>2</sup>
	<b>102</b>	
	<b>4 ½ Zimmer Wohnung</b>	
	Nettogeschossfläche	100.1 m <sup>2</sup>
	Sitzplatz	15.8 m <sup>2</sup>

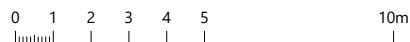
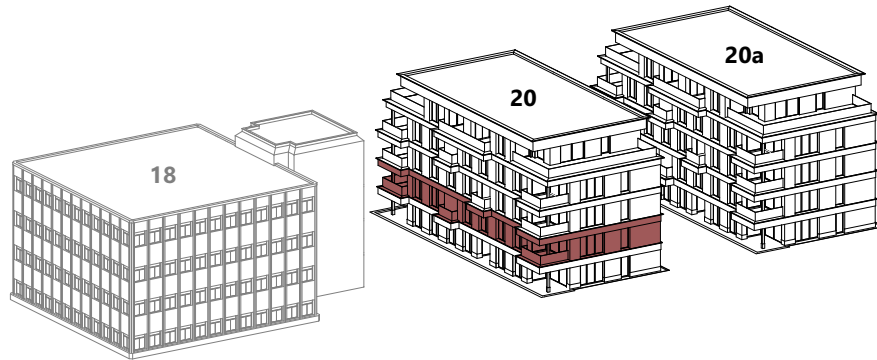
# Erdgeschoss Haus 20a



	<b>200</b>	
	<b>4 ½ Zimmer Wohnung</b>	
	Nettogeschossfläche	100.1 m <sup>2</sup>
	Sitzplatz	15.8 m <sup>2</sup>
	<b>201</b>	
	<b>2 ½ Zimmer Wohnung</b>	
	Nettogeschossfläche	56.9 m <sup>2</sup>
	Sitzplatz	8.6 m <sup>2</sup>
	<b>202</b>	
	<b>4 ½ Zimmer Wohnung</b>	
	Nettogeschossfläche	100.1 m <sup>2</sup>
	Sitzplatz	15.8 m <sup>2</sup>

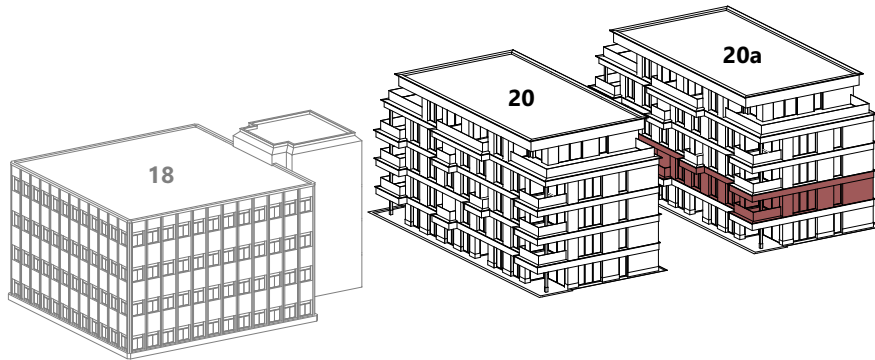


# 1.Obergeschoss Haus 20



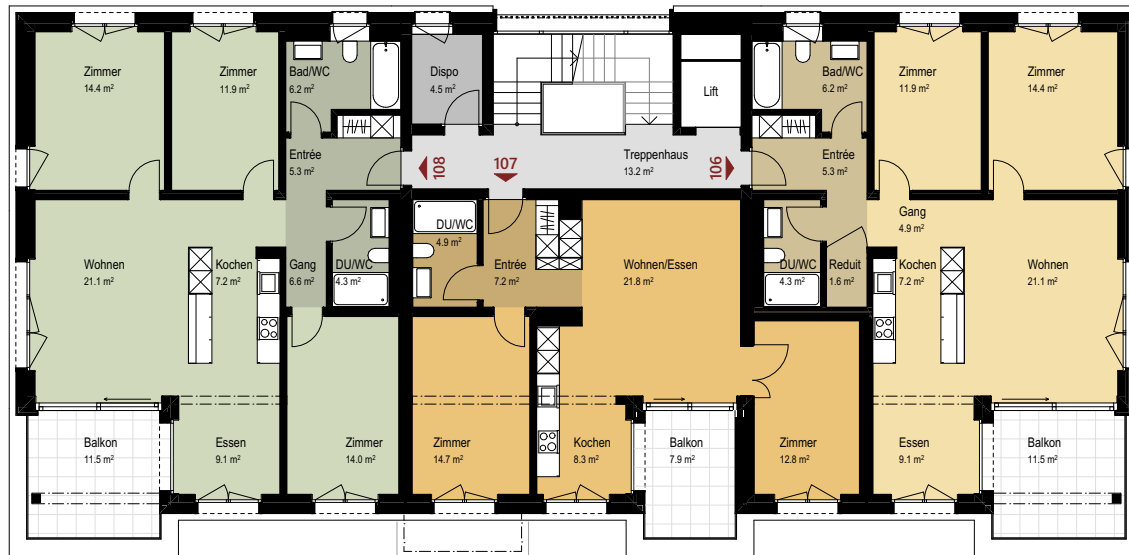
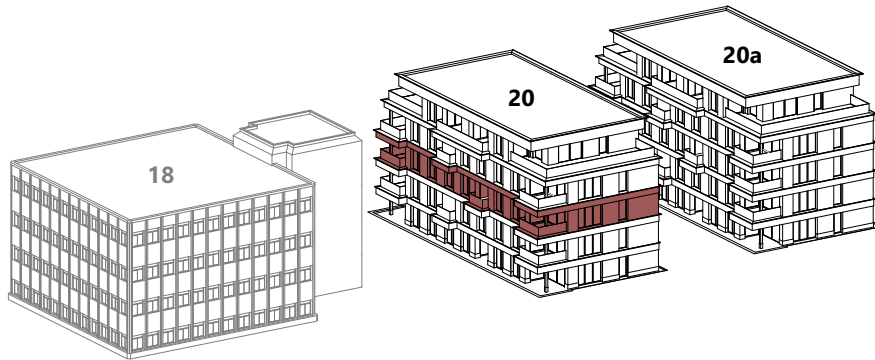
	<b>103</b> <b>4 ½ Zimmer Wohnung</b>	
	Nettogeschossfläche	100.1 m <sup>2</sup>
	Balkon	11.5 m <sup>2</sup>
	<b>104</b> <b>3 ½ Zimmer Wohnung</b>	
	Nettogeschossfläche	69.5 m <sup>2</sup>
	Balkon	7.9 m <sup>2</sup>
	<b>105</b> <b>3 ½ Zimmer Wohnung</b>	
	Nettogeschossfläche	86.0 m <sup>2</sup>
	Balkon	11.5 m <sup>2</sup>

# 1.Obergeschoss Haus 20a



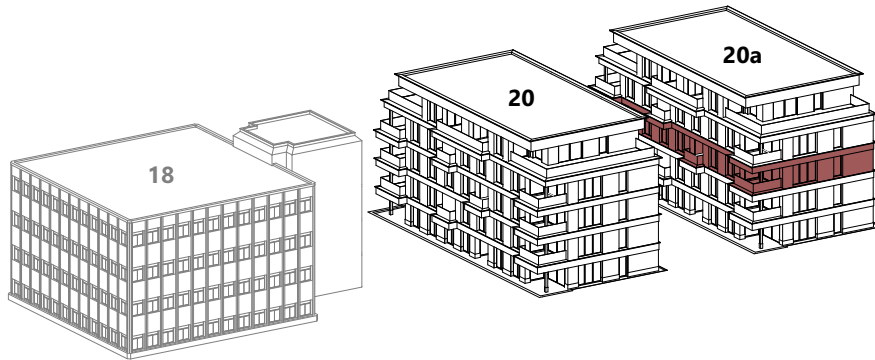
	<b>203</b>	
	<b>4 ½ Zimmer Wohnung</b>	
	Nettogeschossfläche	100.1 m <sup>2</sup>
	Balkon	11.5 m <sup>2</sup>
	<b>204</b>	
	<b>3 ½ Zimmer Wohnung</b>	
	Nettogeschossfläche	69.5 m <sup>2</sup>
	Balkon	7.9 m <sup>2</sup>
	<b>205</b>	
	<b>3 ½ Zimmer Wohnung</b>	
	Nettogeschossfläche	86.0 m <sup>2</sup>
	Balkon	11.5 m <sup>2</sup>

## 2.Obergeschoss Haus 20



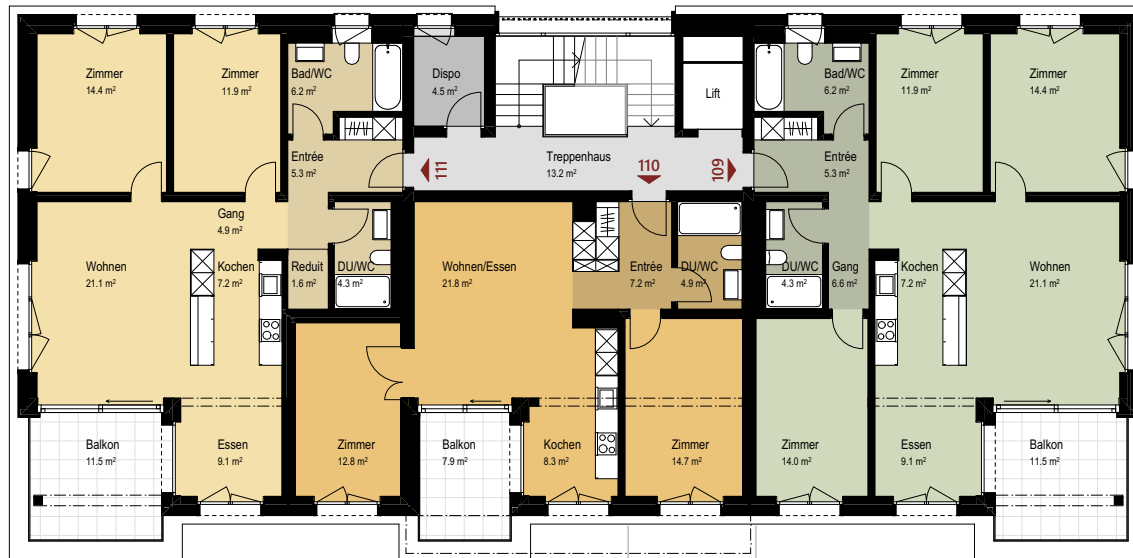
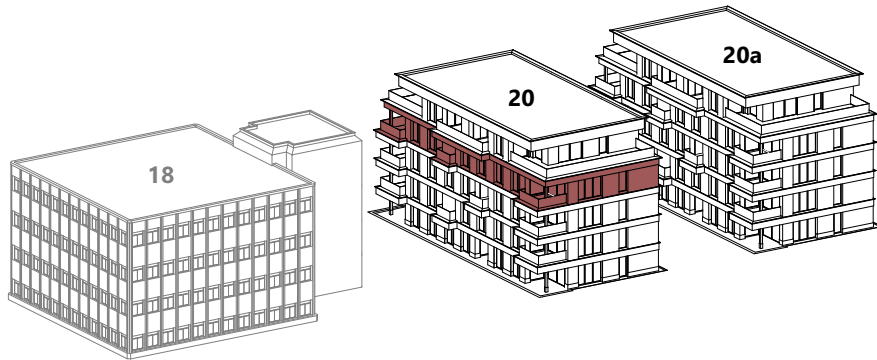
<b>106</b>	
<b>3 ½ Zimmer Wohnung</b>	
Nettogeschossfläche	86.0 m <sup>2</sup>
Balkon	11.5 m <sup>2</sup>
<b>107</b>	
<b>3 ½ Zimmer Wohnung</b>	
Nettogeschossfläche	69.5 m <sup>2</sup>
Balkon	7.9 m <sup>2</sup>
<b>108</b>	
<b>4 ½ Zimmer Wohnung</b>	
Nettogeschossfläche	100.1 m <sup>2</sup>
Balkon	11.5 m <sup>2</sup>

## 2.Obergeschoss Haus 20a



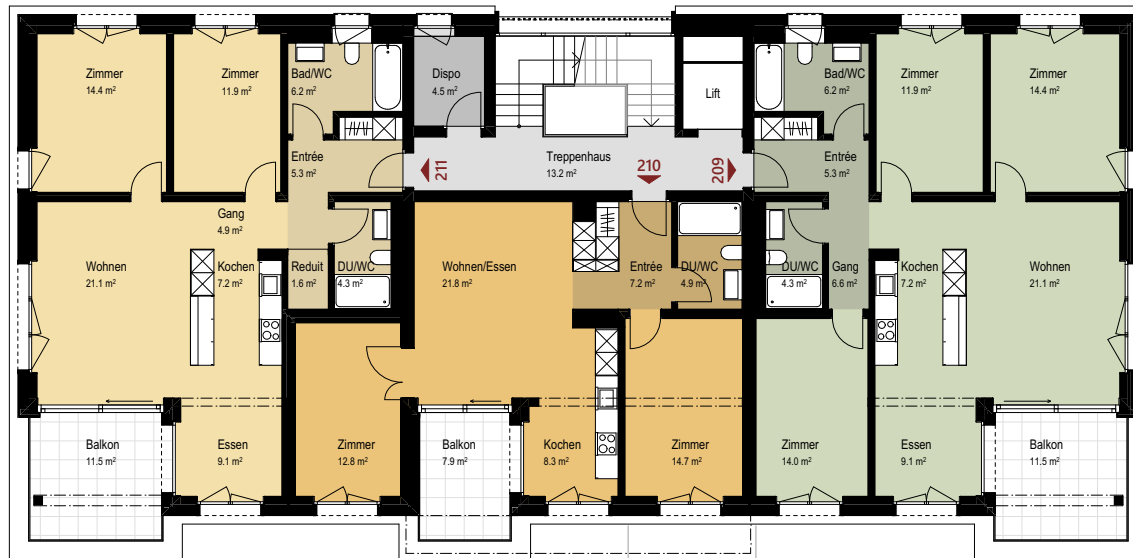
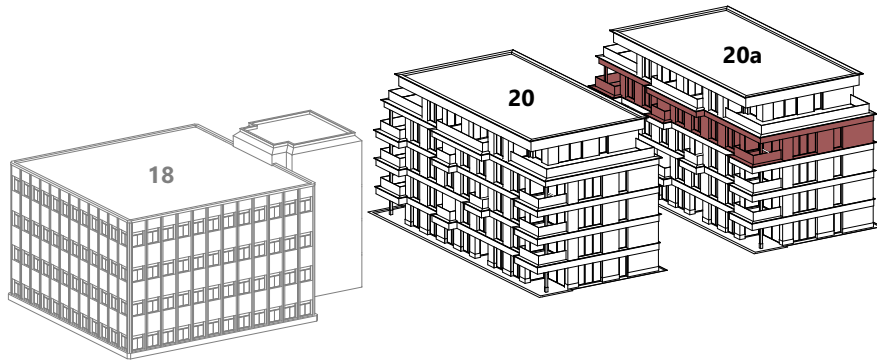
<b>206</b>	<b>3 ½ Zimmer Wohnung</b>	
	Nettogeschossfläche	86.0 m <sup>2</sup>
	Balkon	11.5 m <sup>2</sup>
<b>207</b>	<b>3 ½ Zimmer Wohnung</b>	
	Nettogeschossfläche	69.5 m <sup>2</sup>
	Balkon	7.9 m <sup>2</sup>
<b>208</b>	<b>4 ½ Zimmer Wohnung</b>	
	Nettogeschossfläche	100.1 m <sup>2</sup>
	Balkon	11.5 m <sup>2</sup>

# 3.Obergeschoss Haus 20

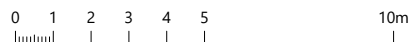


	<b>109</b> <b>4 ½ Zimmer Wohnung</b>	Nettogeschossfläche	100.1 m <sup>2</sup>
		Balkon	11.5 m <sup>2</sup>
	<b>110</b> <b>3 ½ Zimmer Wohnung</b>	Nettogeschossfläche	69.5 m <sup>2</sup>
		Balkon	7.9 m <sup>2</sup>
	<b>111</b> <b>3 ½ Zimmer Wohnung</b>	Nettogeschossfläche	86.0 m <sup>2</sup>
		Balkon	11.5 m <sup>2</sup>

# 3.Obergeschoss Haus 20a

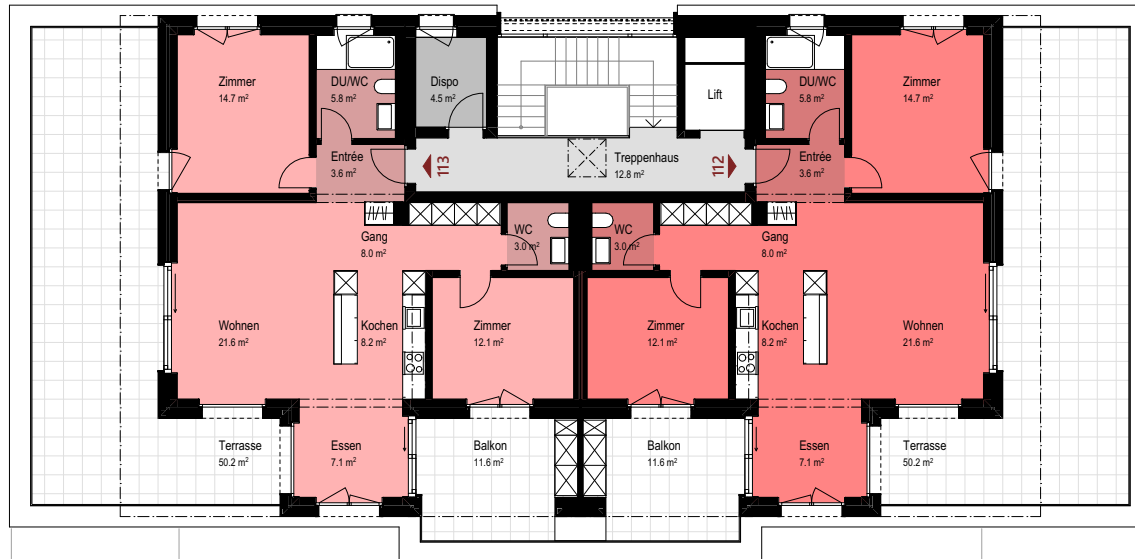
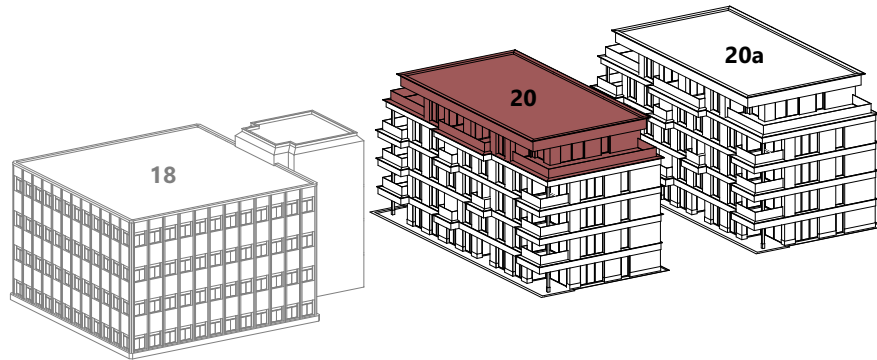


	<b>209</b> <b>4 ½ Zimmer Wohnung</b>	
	Nettogeschossfläche	100.1 m <sup>2</sup>
	Balkon	11.5 m <sup>2</sup>
	<b>210</b> <b>3 ½ Zimmer Wohnung</b>	
	Nettogeschossfläche	69.5 m <sup>2</sup>
	Balkon	7.9 m <sup>2</sup>
	<b>211</b> <b>3 ½ Zimmer Wohnung</b>	
	Nettogeschossfläche	86.0 m <sup>2</sup>
	Balkon	11.5 m <sup>2</sup>

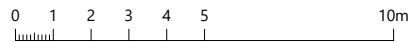




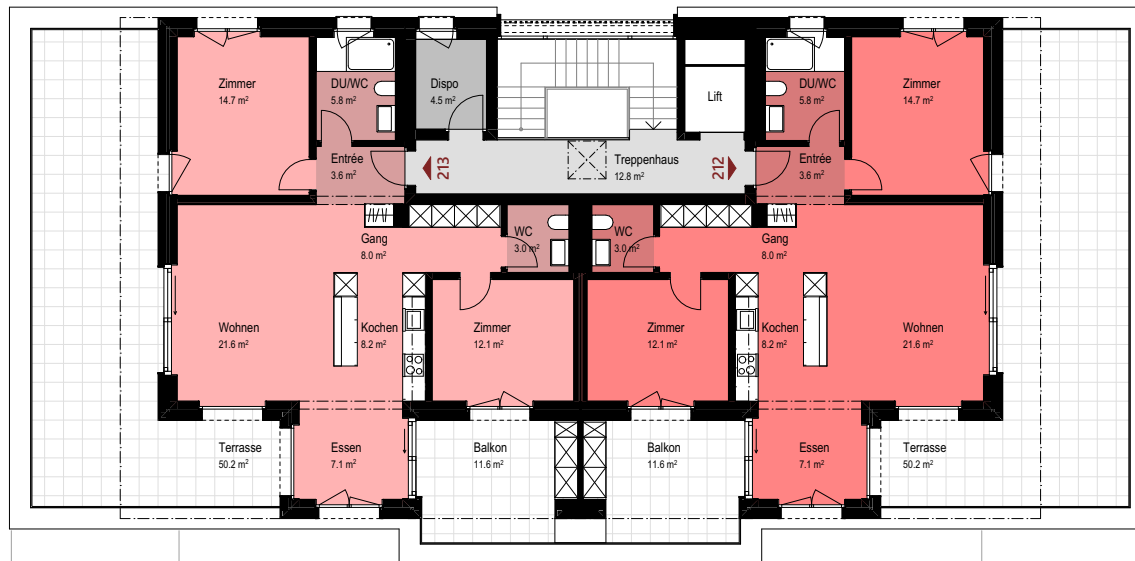
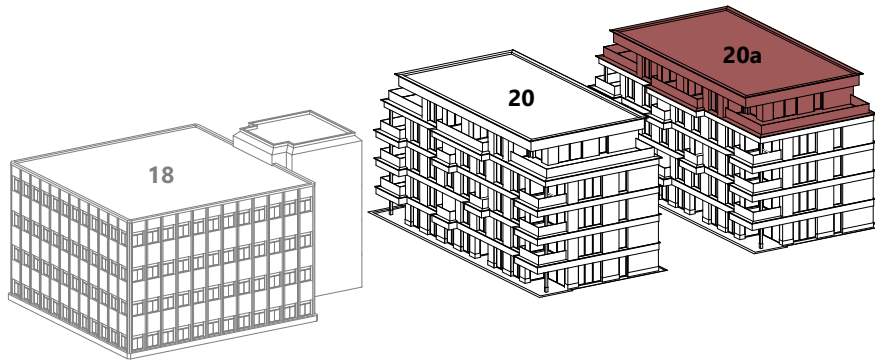
# Attikageschoss Haus 20



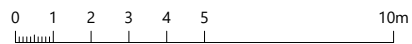
<p><b>112</b> 3 ½ Zimmer Wohnung</p>	<p>Nettogeschossfläche 84.0 m<sup>2</sup> Balkon / Terrasse 61.8 m<sup>2</sup></p>
<p><b>113</b> 3 ½ Zimmer Wohnung</p>	<p>Nettogeschossfläche 84.0 m<sup>2</sup> Balkon / Terrasse 61.8 m<sup>2</sup></p>



# Attikageschoss Haus 20a



<div style="background-color: #e91e63; width: 15px; height: 15px; margin-bottom: 5px;"></div> <b>212</b> <b>3 ½ Zimmer Wohnung</b> Nettogeschossfläche 84.0 m <sup>2</sup> Balkon / Terrasse 61.8 m <sup>2</sup>	<div style="background-color: #e91e63; width: 15px; height: 15px; margin-bottom: 5px;"></div> <b>213</b> <b>3 ½ Zimmer Wohnung</b> Nettogeschossfläche 84.0 m <sup>2</sup> Balkon / Terrasse 61.8 m <sup>2</sup>
---	---



# Baubeschrieb

## Ökologie

- 3-fach Isolierverglasung
- Photovoltaikanlage
- Alle Küchen- und Waschgeräte Energieklasse A
- Heizung mit Energiepfählen (Wärmeerzeugung) mit Free-Cooling und Bodenheizung (Wärmeverteilung)

## Tragstruktur & Gebäudehülle

- Gebäudehülle in zweischaligem Vollholzsystem
- Tragstruktur in Vollholzsystem
- Treppenhaus und Untergeschoss in Massivbau

## Fenster & Sonnenschutz

- 3-fach Isolierverglasung
- Holz-Metall-Fenster
- Schiebetüre im Wohnbereich
- Lamellenstoren in allen Zimmer mit Elektroantrieb
- Sonnenstoren auf dem Balkon manuell betrieben

## Diverses

- rollstuhlgängiger Lift

## Wand- / Decken- / Bodenbeläge

### Treppenhaus

- Boden in keramischen Platten
- Wände in sandgestrahltem Beton
- Decke in Sichtbeton

### Nasszonen

- Boden in keramischen Platten
- Wände in keramischen Platten und Holzlamellen, sicht
- Decken in Holzlamellen sicht

### Gang / Entrée

- Boden in keramischen Platten

### Wohnen / Essen / Küche / Zimmer

- Boden in Parkett
- Wände in Holzlamellen, sicht
- Decken in Holzlamellen, sicht

### Balkone / Terrassen

- Boden in keramischen Platten



## Material & Ausbau

- 1**  
Wandoberfläche Treppenhaus  
sandgestrahlter Beton
- 2**  
Wand- & Deckenoberflächen Wohnung  
Holzlamellen stehend, sicht (Holzpur)
- 3**  
Boden- & Wandoberflächen Nasszonen  
Feinsteinzeugplatte
- 4**  
Bodenfläche Wohnungen  
Parkett Buche, gedämpft
- 5**  
Zimmertüren & Elektroabdeckungen  
heller Grauton, NCS S 2500-N
- 6**  
Küchen- & Schrankfronten  
Anthrazit, NCS S 6500-N

Änderungen und farbliche Differenzen bleiben ausdrücklich vorbehalten.

# Ablauf Vermietung

## Vergabe ab Oktober 2024

Die Vergaben der Wohnungen werden ab Oktober 2024 durch die Korporation Horw vollzogen.

## Bezug Juni und Oktober 2025

Der Bezug der Wohnungen wird für das Haus 20 auf Juni 2025 und für das Haus 20a auf Oktober 2025 terminiert. Abweichungen vom Terminplan sind vorbehalten.



«Ausdrucksstarke Holzarchitektur – mit Holz aus eigenem regionalem Waldbestand.  
Nachhaltig und innovativ. Ein Leuchtturmprojekt für Horw.»



# Kontakt & Bauherrschaft

Gerne beantworten wir Ihre Fragen rund um das Projekt MFH Allmendstrasse 20 & 20a. Kontaktieren sie uns bei näherem Interesse.



Korporation Horw  
Geschäftsstelle  
Hans-Reinhard-Strasse 11  
6048 Horw

Telefon 041 340 96 46  
[info@korporation-horw.ch](mailto:info@korporation-horw.ch)

## **ISHB** | ARCHITEKTEN

SHB Architekten GmbH  
Biregghofstrasse 1  
6005 Luzern

[shb-architekten.ch](http://shb-architekten.ch)